

» HARTMETALL UND BESCHICHTUNG

ZIEH- WERKZEUGE

Perfekte Geometrie. Perfekter Zug.

DURIT



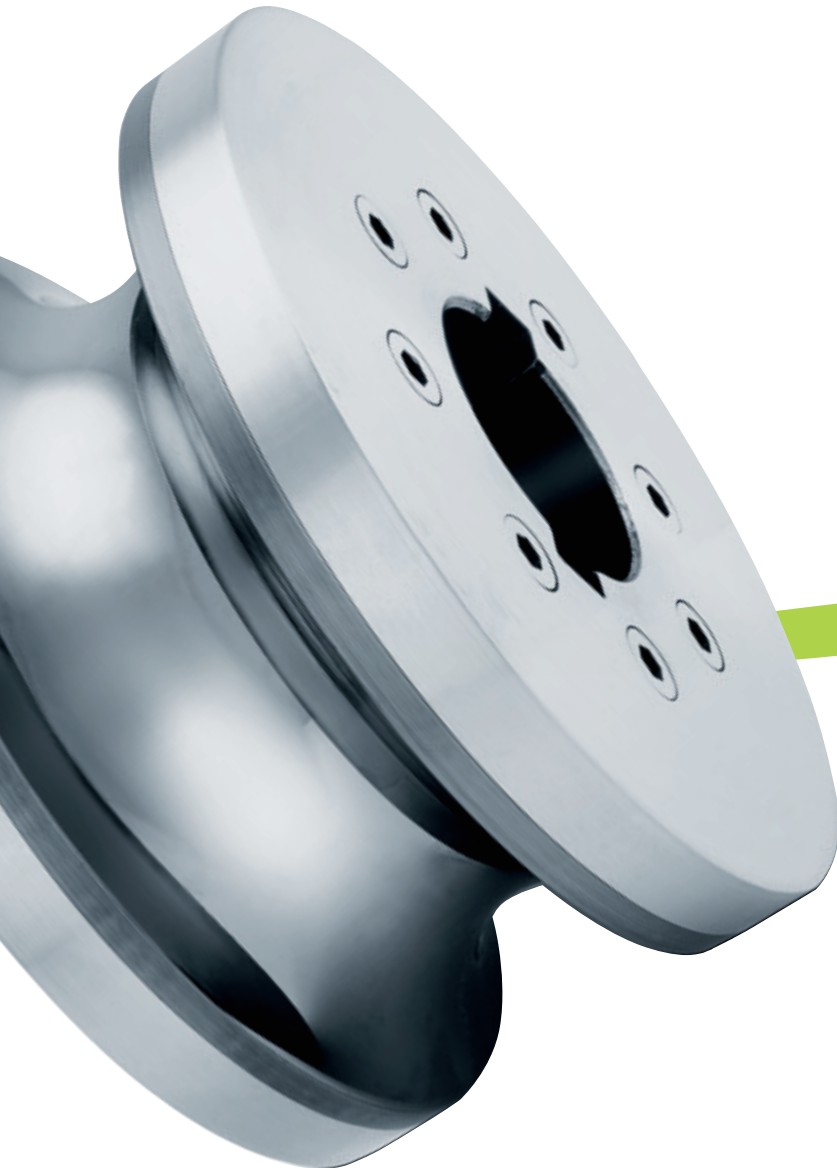
» HARTMETALL-TECHNOLOGIE

Werkzeuge und Komponenten aus Hartmetall sind **enorm verschleißfest**, **extrem langlebig** und **vielfältig einsetzbar**. Hartmetall-Lösungen von DURIT sind höchsten Anforderungen gewachsen.

» WIR LEBEN HARTMETALL

Hartmetall aus einer Hand – von der Rohlingsfertigung bis zum hochpräzisen Endprodukt. DURIT fertigt **kundenspezifische Werkzeuge** und realisiert **individuelle Formen** sowie **komplexe Geometrien**.

» WIR BIETEN HARTMETALL IM FULL-SERVICE



HARDFACTS

» DURIT HARTMETALL

» SEIT 1982

Erfolgreich und lösungsorientiert

» ÜBER 500 MITARBEITER

Weltweit

» MEHR ALS 60 HARTMETALL-SORTEN

Für Verschleißschutz
und spanlose Umformung

» 100 % BESCHICHTUNGSKOMPETENZ

HVOF, APS, EAWS,
Laser Cladding, PVD und CVD



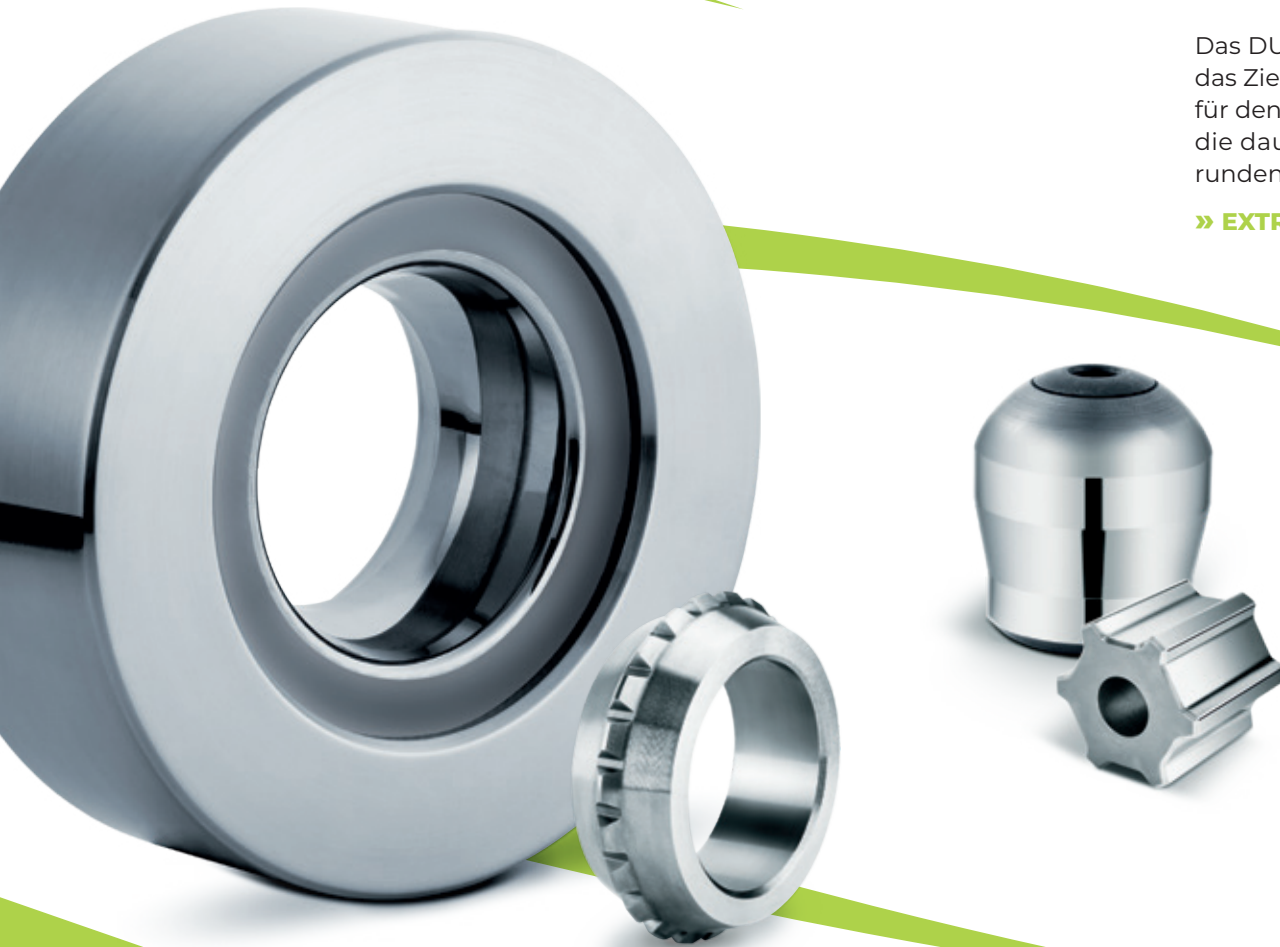
» VERSCHLEIßFESTE ZIEHWERKZEUGE

Prozessoptimierte Ziehoperationen stellen höchste Anforderungen an die eingesetzten Werkzeuge. Mit **spezifischen Hartmetallsorten** realisiert DURIT hierfür effektive Lösungen, die durch **Langlebigkeit** und **Wirtschaftlichkeit** überzeugen: für Ziehoperationen auf High End-Niveau.

» WIR LÖSEN IHR VERSCHLEIßPROBLEM

Das DURIT Leistungsspektrum umfasst den gesamten Einsatzbereich rund um das Ziehen von Rohren, Stangen und Profilen. Mit optimal angepassten Sorten für den jeweiligen Ziehprozess schaffen unsere Experten **individuelle Lösungen**, die dauerhaft **höchste Anforderungen** erfüllen. Effektive Beschichtungen runden das Leistungsportfolio ab.

» EXTREMSTEN ANFORDERUNGEN GEWACHSEN



Produkte ::

Ziehringe · Ziehsteine · Ziehdoorne ·
Dralldorne · Mandrillen · Ziehbacken ·
Richtrollen · Einziehwerkzeuge ·
Schabestähle · Profilwerkzeuge · Kalibrier-
rollen · Prägerollen · Flachwalzen ·
Profilwalzen · Führungen · Aufweitdoorne

Typische Einsatzbereiche ::

Rohr- und Stangenzug · Kaltwalztechnik
und die weiterverarbeitende Industrie

Auswahl anwendungsspezifischer Hartmetallsorten ::

SORTE

SORTE	Zusammensetzung	Binder (%)	Korngröße	Härte (HV30)	Bruchzähigkeit (MPa * m ^{1/2})
GD03F	WC-Co	5,75	feinst	1850	9
GD08F	WC-Co	8,00	feinst	1625	10
GD13F	WC-Co	10,00	feinst	1540	12
GD16F	WC-Co	13,00	feinst	1390	13
GD18F	WC-Co	15,00	feinst	1285	14
GD05	WC-Co	5,50	fein	1700	10
GD10	WC-Co	6,00	medium	1600	10
GD15	WC-Co	8,00	medium	1460	12
GD20	WC-Co	10,00	medium	1350	15
GD30	WC-Co	15,00	medium	1150	15,5



» CVD TiC/TiN

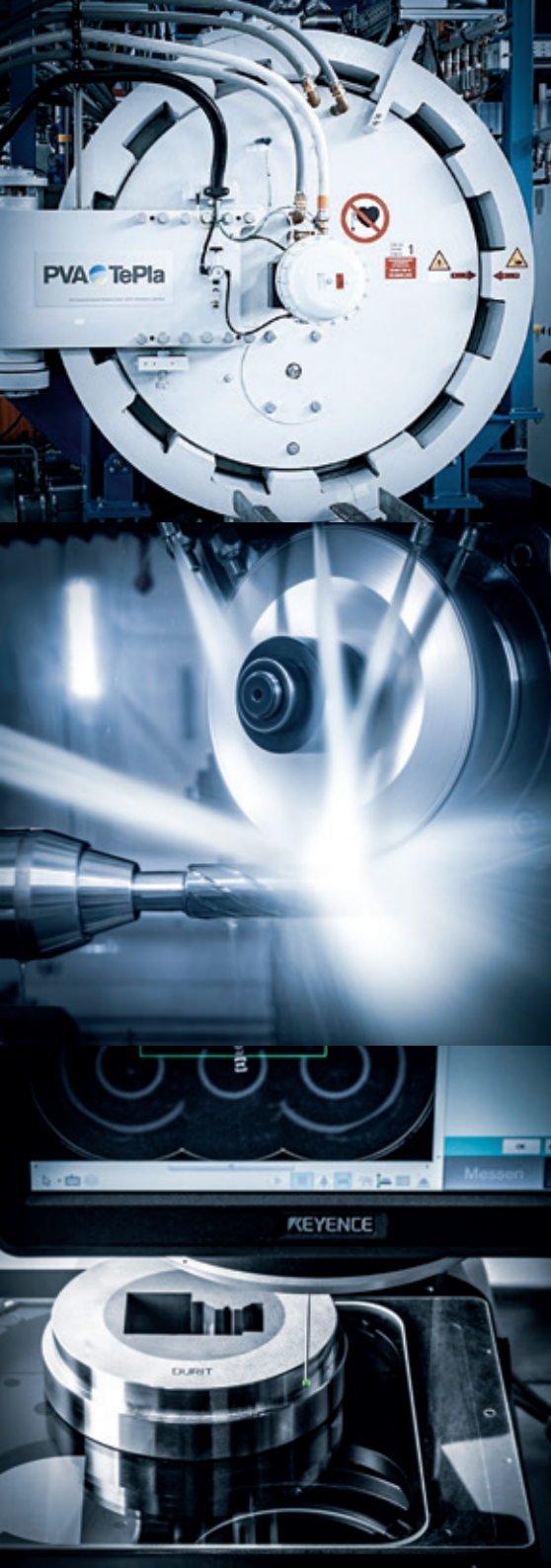
» DURIT QUALITÄT STEHT FÜR BESTE RESULTATE

Als einer der wenigen **ganzheitlichen Anbieter im Markt** bietet DURIT ein umfassendes Konzept von der Beratung, über die Entwicklung und Konstruktion, bis hin zur Produktion hochpräziser Komponenten.

» HARTMETALL AUS EINER HAND

Maßhaltigkeit, Kontinuität und **Wertsteigerung** stehen produkttechnisch im Fokus. Auch deshalb sind sämtliche Produktionsstätten **State of the Art** und mit neuester Technologie ausgestattet. Unserem **prozessorientierten Qualitätsmanagement** messen wir eine besondere Bedeutung zu.

» QUALITÄT UND MEHRWERT DURCH ZERTIFIZIERTE PROZESSE



» PVD HardSilk®



» CVD TIC/TIN



» PVD UltraImpact EXCELL®

» DURIT HARTMETALL GMBH

Linderhauser Straße 139
42279 Wuppertal
T 0202 55 109 0
F 0202 55 109 25
info@durit.de

durit.de

takes you to EXTREMES

